

Kulventil 211 - 213

- Avzinkningshärdig mässing
- Gänga eller klämringsskoppling CU22
- Rak eller vinkel
- Fullt genomlopp
- Dubbel spindeltätning



Benämning

Kulventil.

Konstruktion

Kulventil i avzinkningshärdig mässing med fullt genomlopp. Tätningar i PTFE och NBR. Vred i aluminium.

Modell 211

Hus i vinkel med anslutning invändig gänga G3/4 och utvändig gänga G1.

Modell 212

Hus i vinkel med anslutning invändig gänga G3/4 och klämringsskoppling 22CU.

Modell 213

Rak modell med anslutning invändig gänga G3/4 och klämringsskoppling 22CU.

Märkning

DN, PN och CR. Tillverkarlogotyp och tillverkningsidentifikation.

Drift och skötsel

Kulventiler ska manövreras med jämna mellanrum, två till tre gånger om året. För mer information se Impels hemsida.

Teknisk data

Hus	Förnicklad avzinkningshärdig mässing, CW625N
Kultätning	PTFE
Spindeltätning	PTFE och NBR

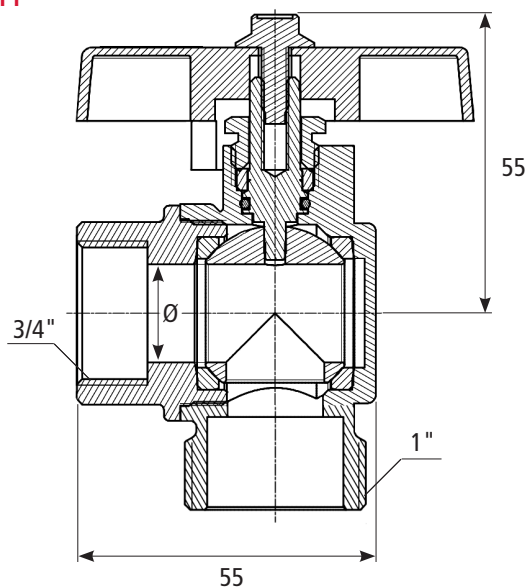
Högsta tillåtna arbetstryck: 30 bar (211), 16 bar (212,213)

Högsta tillåtna arbetstemperatur: +100°C

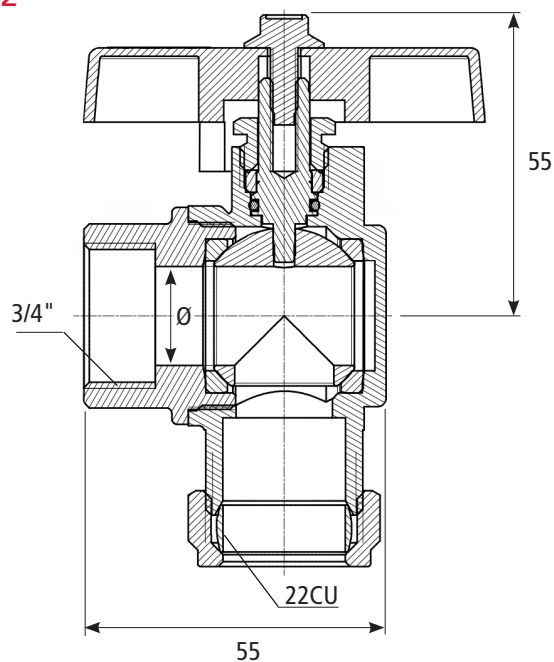
Lägsta tillåtna arbetstemperatur: -10°C

Kulventil 211 - 213

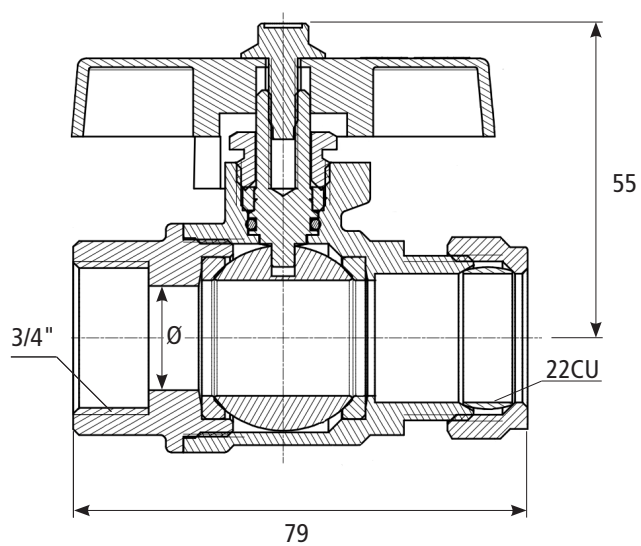
211



212



213



Artikelnummer	Benämning	Anslutning	Längd L	Centrum höjd H	Ø	Vikt (kg)
0421120250	Kulventil vinkel 211, G3/4 utv x G1 inv, vred	3/4 x 1 utv	55	55	18	0,35
0421220220	Kulventil vinkel 212, G3/4 inv x 22CU, handtag, vred	3/4 inv x 22CU	55	55	18	0,38
0421320220	Kulventil 213, G3/4 inv x 22CU, handtag, vred	3/4 inv x 22CU	79	55	18	0,38

Alla mått i millimeter

Vi reserverar oss för tryckfel och eventuella ändringar